



## ANIM BUTİK OTEL

## SÜRDÜRÜLEBİLİRLİK RAPORU

2025





## HAKKIMIZDA

Denizli'nin merkezinde, Pamukkale'ye yakın konumuyla dikkat çeken özel bir butik oteldir.

Otel, 60 lüks odasıyla konforlu bir konaklama sunar; bunlar arasında 50 Deluxe, 6 Junior Suite, 2 Corner Suite ve 2 Prestige Suite bulunmaktadır.

Otelin mimarisi ve iç tasarımı, yüksek tavanlı ve modern mobilyalarla döşenmiş odalarıyla öne çıkar.

Ayrıca, otelin İtalyan restoranı Ristorante Loca, Napoli pizzası gibi lezzetler sunar.

Otelimizde 1 adet 50 kişilik VIP yemekli konferans salonu ve 1 adet 80 kişilik Konferans Salonu mevcuttur.

Sauna ve Fitness Salonumuz bulunmaktadır.



## VİZYONUMUZ

Sürdürülebilirlik standartlarına uyum sağlayarak, çevre kirliliğini önlemek ve doğal kaynakları en verimli şekilde kullanmaktır. Doğal kaynakları koruma, çevre etkilerini en aza indirme ve yerel kültürel değerleri destekleme konularında öncü olmaktır. Misafir ve çalışan memnuniyetini en üst düzeyde tutarak, sektörde sürdürülebilir turizmle güvenilir bir otel olmaktır.



## MİSYONUMUZ

Misyonumuz ; çalışanlarının ve misafirlerinin memnuniyetini öncelikleyerek, yasal gerekliliklere ve standartlara uygun hizmet vermektir. Çevreye saygı gösteren, toplumsal katkı sağlayan ve yerel kültürel mirası koruyan bir turizm oteli olmaktır. Doğal yaşamı sürdürebilen, kültürel değerleri koruyan, misafirperver ve güler yüzlü personellerle kaliteli hizmet sunmaktır.





## YASAL UYUM

### ANIM BUTİK OTEL

olarak, faaliyetlerimizin tamamını, yasal olarak uymakla yükümlü olduğumuz tüm kanun, mevzuat ve yönetmeliklere uyumlu şekilde sürdürüyoruz.

İşletmemizin faaliyetleri ve bulunduğu sektör kapsamında,

SGK Kanunu, Turizm Teşvik Kanunu, Özel Güvenlik Kanunu, İş Sağlığı ve Güvenliği Hizmetleri Yönetmeliği, Çevre Kanunu vb. tüm yasal zorunlulukların listesi dijital ortamda detaylı bir şekilde tutulmakta ve devamlı güncel kalması sağlanmaktadır.

## KALİTE POLİTİKAMIZ

Kalite yönetim sisteminin etkinliğini sürekli denetleyerek ve gerekli görülen iyileştirmeleri gerçekleştirerek uygulanabilir şartları sağlamakta ve yürütmekteyiz.

ANIM BUTİK OTEL olarak, “Önce İnsan” değerimizden yola çıkarak, başta işimizin güvencesi olan çalışanlarımız ve işimizin özü olan misafirlerimiz olmak üzere tüm paydaşlarımızın sağlığı, güvenliği ve memnuniyeti, kalite yönetim sistemimizin temelini oluşturur.



TÜRKİYE CUMHURİYETİ  
ÇEVRE, ŞEHİRCİLİK VE  
İKLİM DEĞİŞİKLİĞİ BAKANLIĞI



T.C. DENİZLİ VALİLİĞİ ÇEVRE,ŞEHİRCİLİK VE İKLİM DEĞİŞİKLİĞİ İL MÜDÜRLÜĞÜ

# SIFIR ATIK BELGESİ

(Temel Seviye)

Belge No: TS/20/B3/9/2

Tarih: 13/01/2023

**Adı:** GÖKHAN TEKSTİL SANAYİ VE TİCARET A.Ş. AKHAN ANIM BUTİK OTEL ŞUBESİ  
**Adresi:** AKHAN Mahallesi, 171. . SOKAK, No: 1 -, PAMUKKALE, DENİZLİ, Türkiye  
**Vergi No:** 4030005828  
**Türü:** Bina/Yerleşke

12/07/2019 tarihli ve 30829 sayılı Resmi Gazete'de yayımlanarak yürürlüğe giren Sıfır Atık Yönetmeliği'nce Sıfır Atık Yönetim Sistemi'ni kurarak **Sıfır Atık Belgesi**'ni almaya hak kazanmıştır.

**Mehmet Fatih Namık ÖZTÜRK**  
Çevre, Şehircilik ve İklim Değişikliği İl Müdürü

Belge Son Geçerlilik Tarihi:  
**13/01/2028**

**E-İMZALIDIR**

Bu belge, güvenli elektronik imza ile imzalanmıştır.

## RAPOR HAKKINDA

ANIM BUTİK OTEL olarak

faaliyette olduğumuz turizm sektöründe, hem çevre hem de sosyal yaşam üzerindeki olumsuz etkileri en aza indirerek yerel ekonomiye, doğal ve kültürel mirasın korunmasına, bölge halkının ve ziyaretçilerin yaşam kalitelerinin artmasına katkıda bulunmayı amaçlamaktayız.

Bu sebeple, gelecek nesillerimize daha iyi bir dünya bırakabilmek, ekolojik dengeye katkıda bulunabilmek ve insan sağlığı için daha kaliteli ve güvenilir hizmet sunabilmek için; çalışanlarımızla, misafirlerimizle ve tüm paydaşlarımızla birlikte performans sonuçlarını her yıl iyileştirmeyi ve geliştirmeyi hedeflemekteyiz.

ANIM BUTİK OTEL olarak

faaliyetlerimiz ve etkileri hakkında tüm paydaşlarımızı şeffaf ve etkin bir şekilde bilgilendirmek bizim için çok önemli.

Bu sebeple, senelik dönemlerle yayınlayacağımız sürdürülebilirlik raporları, diğer tüm faaliyetlerimizde de olduğu gibi şeffaf ve hesap verebilir bir işletme olmak adına yararlandığımız önemli bir araç konumundadır.



# SÜRDÜRÜLEBİLİRLİK POLİTİKAMIZ

## ANIM BUTİK OTEL

- \*Çevresel, sosyal ve ekonomik performans değerlendirmesini ,
- \*Bu performansı artırmak adına belirlenen hedefler ,Bu hedeflere ulaşmak için izlenecek strateji ve süreç
- \*Karşılaşılabilecek olası riskler ve çözüm önerilerini ,
- \*Ekolojik dengeye katkıda bulunabilmeyi ,
- \*Çevreye etki edecek olumsuzlukları ve tehlikeleri minimize etmeyi ve gereken önlemler almayı,
- \*Performans sonuçlarını en üst düzeyde tutma çalışmalarını içermektedir.

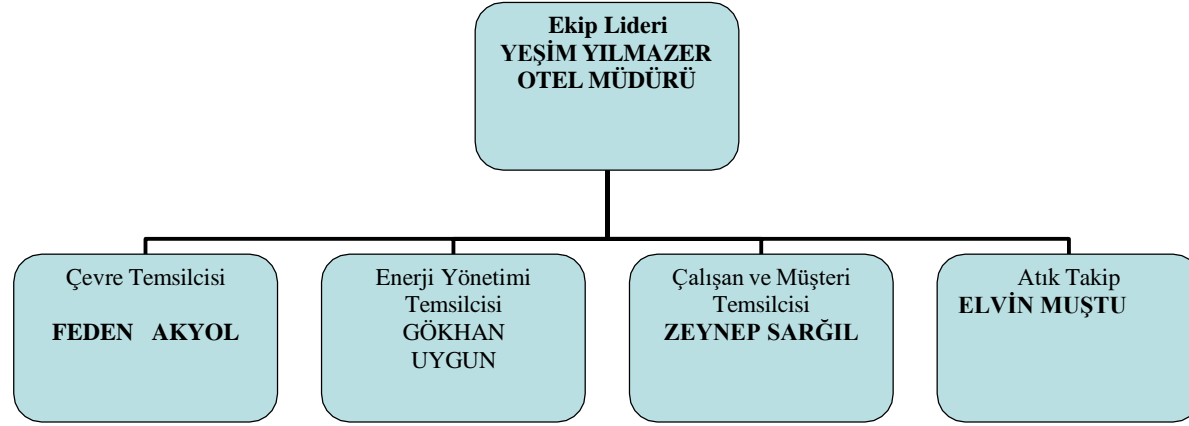
Faaliyetlerimizin çevremiz üzerindeki etkilerini en aza indirmek amacıyla çıktığımız bu uzun yolda, atık yönetimi , doğal kaynak kullanımı, çalışanlara sağlık, güvenlik ve çocuk istismarı konularında bilgilendirme ve eşit hakların tanınması faaliyetler ile ILO standartlarının tüm sorumluluğunu alıyoruz ve insan haklarına saygı gösteriyoruz.

Bulduğumuz topluluk ile entegre olma ve toplumsal sorunların çözümünde yer alma konularında yaptığımız çalışmaların, turizmde sürdürülebilirliğin sağlanmasına katkı sağlayacağımıza inanırız.

Doğal kaynakların tasarruflu kullanımının ve bu kaynakların etkin bir şekilde yönetilmesinin , turizmin sürdürülebilirliğinin sağlanması açısından önemli olduğuna inanırız.

Çevre konusunda gerçekleştirdiğimiz uygulamalarda, Ege bölgesinde otelcilik sektöründe örnek bir işletme olmayı hedeflemekteyiz.

# SÜRDÜRÜLEBİLİRLİK EKİBİMİZ



## GIDA POLİTİKAMIZ

ANIM BUTİK OTEL olarak

Gıda zincirinde , gıda güvenliği politikalarına uygun kaliteli ürünler sunmak sürekli iyileştirmeler yapmak ve hijyen gereksinimlerini önceliklendirmek için bir gıda güvenliği sisteminin uygulanması ana ilkemizdir.

NELER YAPIYORUZ ?

Tedarik ettiğimiz tüm gıda ürünlerini , otel müdürümüzün kontrolü ve onayı dahilinde almaktayız.

Tedarikçi değerlendirmelerini ve gıda depo giriş kayıtlarını düzenli olarak yapmaktayız.

Misafirlerimize ve çalışanlarımıza gıda israfıyla ilgili bilinçlendirme amacıyla görseller kullanmaktayız.

Raf ömrü bitmek üzere olan meyvelerimizi reçel olarak , peynirlerimizi börek gözleme olarak , zeytinlerimizi ezme olarak değerlendirmekteyiz .

Periyodik aralıklarla anlaşmalı olduğumuz laboratuvarla gıda, su numuneler ve swap örnekler olarak mikrobiyolojik , kimyasal ve fiziksel analizler yaptırmaktayız.



## SATIN ALMA POLİTİKAMIZ VE UYGULAMALARIMIZ

Satın alma departmanımız, satın alma şartnameler , tedarikçi denetimleri , toplantılar ve görüşmelerle temin ettiği malzemeler şartnameye uygun olup olmadığını teyit ederek kabul eder, satın alma sözleşmelerimiz sorumlu tedarik ilkelerimizi içermektedir.

Satın alımlarımızı mümkün olduğunca %99 yakın bölgelerden yapmaktayız. Böylece tedarikçi firmaların teslimat araçlarının CO2 salınımlarını minimize ederek çevreye yapılan etkilerin azaltılmasını hedeflemekte ve bölge çalışanlarını da desteklemekteyiz.

Her ürün için ilgili tedarikçi firmalara yasal şartları, hammadde şartnamelerini ve müşteri şartlarımızı paylaşarak, ürün tesise gelmeden önce önlem almaktayız.

Çalıştığımız tedarikçilere politikamızı, sürdürülebilirlik çalışmalarımızı, çevre ve sosyal sorumluluk projelerini paylaşmaktayız.



## ÇEVRE POLİTİKAMIZ VE UYGULAMALARIMIZ

Doğal Kaynakların çevre sorumluluğu bilinci ile etkin kullanımını sağlamak amacıyla kaynak tüketiminden doğacak her türlü atıkların minimum seviyeye indirilmesi kaynağında ayrıştırılması ve tehlikelerin çevreye zarar vermeden bertaraf , ilgili yasa ve yönetmeliklere uyulması ve sürekli iyileştirme yapılması , çalışanlarımıza, misafirlerimize, tüm paydaşlarımıza ve topluma çevre bilincinin aşılmasına katkıda bulunulması, politikamızın yaşam tarzı haline getirilmesi ve hayatımızın her alanına yayılması için uygulamalarımızın sürekliliği sağlamak hedeflerimizdir.

### BIYO ÇEŞİTLİLİK

Biyo çeşitliliği korumak, sürdürülebilirliği sağlamak ve su kaynaklarının korunması için otomatik sulama sistemi ile geceleri sulama yapmaktayız. Denizli'deki endemik bitkiler, Honaz Dağı, Akdağ, Sandras Dağı, Babadağ ve Bozdağ gibi bölgelerde yoğunlaşmıştır. Denizli Sümbülü Babadağda yetişmektedir. Sandras Menekşesi Beyağaçta yetişmektedir. Hanımçiğdemi , Müşkürüm , Körboğa diken , narin lale ,yünlü gelin endemik bitkilerimizdendir.



# ENERJİ VERİMLİLİĞİ POLİTİKAMIZ VE UYGULAMALARIMIZ

ANIM BUTİK OTEL olarak,

Enerji kaynaklarımızın sınırlı olduğunun bilincinde olup, daha az enerji ve su tüketimini desteklemek için tüketim verilerimizi takip ediyor, çalışanlarımıza eğitim veriyor, enerji verimliliğinin sürekli iyileştirilmesini sağlamak amacıyla çalışmalar yapıyoruz . Doğal kaynakların kullanımını enerji tüketimini , hava su ve toprak kirlenmesini en aza indirmek için gayret ediyor ve tesisimizden çıkan tüm atıkların takibini yapıyoruz.

## ELEKTRİK TÜKETİMİ NELER YAPIYORUZ ?

Odalar ve oda banyolarının aydınlatmasında LED aydınlatma kullanıyoruz.

Teknolojisi yeni fotoselli aydınlatmalar kullanıyoruz.

Tüm genel alanların aydınlatmasında LED aydınlatma kullanıyoruz.

Genel alan,kahvaltı salonu,odalar ısıtma ve soğutması doğalgaz ile yapılmaktadır.

Dış bahçe ve çevre aydınlatmaları, LED aydınlatma sistemi ile saat ayarlıdır.

Misafirlerimizin odada bulunmadıkları sürede perdelerin yazın kapalı-kışın açık olması konusunda çalışanlarımızı bilinçlendirmekteyiz.

Elektrik tasarrufu için odalarımızdaki mini barları ısı kaynağından uzak şekilde konumlandırmaktayız.



# ENERJİ VERİMLİLİĞİ POLİTİKAMIZ VE UYGULAMALARIMIZ

## ELEKTRİK TÜKETİMİ TASARRUF HEDEFLERİMİZ

Tüm soğuk hava ve buzdolaplarının 6 aylık bakımları sözleşme kapsamında dışarıdan profesyonel ekiplere yaptırılmaktadır.

Tüm klimaların VRF üniteleri ve filtrelerinin rutin temizliği haftalık ve aylık bakımlarla teknik servisteki yetkili personelimiz tarafından yapılmakta; detaylı bakım ve filtre değişimleri ise 6 aylık periyotlarda yetkili servis tarafından sözleşme kapsamında yapılmaktadır.

Mutfak ısıtma-soğutma sistemleri dijital göstergelerle devamlı kontrol edilmekte, doğru ısıda olmaları sağlanmaktadır.

Oda klima menfezlerinin rutin filtre temizliği yapılarak enerji tasarrufu sağlanmaktadır.

Geçmişteki tüketimlerimizi ve yaptığımız uygulamaları göz önünde bulundurarak, enerji yönetimi ve tüketim planlaması kapsamında aşağıda belirtilen konulara odaklanıp gerekli değişiklikleri yaparak tasarruf sağlamayı hedeflemekteyiz.

Ortak kullanım alanlarında bulunan WC, koridor, personel bölgeleri vb. 7/24 aktif olarak kullanılan ve aydınlatılan yerlerde sensörlü/fotoselli aydınlatmaların kullanımını arttırmak,

Dış mekanlar başta olmak üzere uygun alanların solar aydınlatma sistemi kullanarak aydınlatılmasını sağlamak,

Enerji tasarrufu eğitimlerine devam edilerek personeli bu konuda bilinçlendirmek,

Yeni alınacak olan cihazlarda enerji verimliliği planı kapsamında alım yapılmasını sağlamak,

iklimlendirme cihazlarında minimum tüketimle maksimum performansı alabilmek amacıyla ısıtılan/soğutulan alanların dışı açık çıkışlarında hava perdeleri kullanmak,

Tesis ekipman yenileme/gençleştirme kapsamında değişmesi planlanan yaş olarak ilerlemiş eski teknoloji cihazları enerji tasarruflu cihazlar ile değiştirmek.



# ENERJİ VERİMLİLİĞİ POLİTİKAMIZ VE UYGULAMALARIMIZ

## ELEKTRİK TÜKETİMİ - Siz Nasıl Destek Olabilirsiniz?

- \* Ortalama olarak bir evde tüketilen enerjinin %75'i sürekli stand-by modunda tutulan ve prizde takılı bırakılan elektrikli aletlerden kaynaklanır.
- \* Elektronik aletleri kullanmadığınız zamanlarda kapatarak karbondioksit emisyonunu %83'e kadar düşürebilirsiniz.
- \* Odanızdan ayrılırken klimayı , televizyonu kapatarak gereksiz enerji tüketiminin önüne geçebilirsiniz.
- \* Toplu taşıma kullanarak gittiğiniz km başına olan emisyonu %90'a varan oranda azaltmanız mümkün.



# ENERJİ VERİMLİLİĞİ POLİTİKAMIZ VE UYGULAMALARIMIZ

## SU TÜKETİMİ NELER YAPIYORUZ ?

İşletmemizin bulunduğu bölge ne yazık ki, “yüksek su riski” ne sahip bölgelerdendir.

Bu nedenle, hem bölgesel ve ulusal hem de dünya çapında geleceğin en büyük sorunu haline gelme riski taşıyan “Su Kaynakları ve Tüketimi” konusunda , üzerimize düşen sorumluluklara uygun önlemler almaya çalışıyoruz.

## KAYNAK TÜKETİMİ SU TÜKETİMİ - Neler Yapıyoruz?

Bahçe ve alan sulamalarında otomatik sisteme geçtik. Sulama işlemlerimizi 02:00-06:00 saatleri arasında yaparak gereksiz buharlaşma ve israfın önüne geçiyoruz.

Tüm WC’lerde 3-6 lt arası rezervuarlar ile su tasarrufu sağlamaktayız.

Ayrıca tasarruflu, ikili sifon sistemi kullanmaktayız.

Oda banyolarında küvetlerin yerine duşakabin kullanmaktayız.

Oda banyolarında, lavabo ve duşlarda tasarruflu tüketim sağlayan bataryalar kullanmaktayız.

Gereksiz su ve kimyasal tüketiminin önüne geçebilmek adına, odalarımızda misafir nevresim ve havlu değişimlerini misafir isteği ile ve en az 2 günde bir yapıyoruz.

Su depolarının kış aylarında düzenli olarak bakımını yaparak, oluşabilecek su sızıntılarını engellemekteyiz.

Personelimize su tasarrufu ve olası su sızıntılarının bildirilmesi konusunda düzenli olarak bilgi ve eğitim vermekteyiz.



# ENERJİ VERİMLİLİĞİ POLİTİKAMIZ VE UYGULAMALARIMIZ

## SU TÜKETİMİ - Tasarruf Hedeflerimiz Neler?

Mevcut su tüketim tasarruf planımız aşağıdaki ilave önlemlerle geliştirilerek; sağlık, hijyen ve misafir memnuniyeti konularından ödün vermeden aşağıda belirtilen hedeflerle güçlendirilecektir.

Özellikle genel alanlarda kullanımda olan WCler, duş alanları, personel alanları, su kullanılan tüm hizmet alanlarına bireylerin suyu tasarruflu kullanmaları gerektiğini hatırlatan afişlerin asılması,

Mevcut perlatörlerin etap etap daha tasarruflu olanlarla değiştirilmesi,

Personelimizin 'Su Tasarrufu ve Olası Su Sızıntılarının Bildirilmesi' konusunda eğitilerek bilinçlendirilmelerinin sağlanması,

Çamaşırhanede yıkamaların maksimum makine kapasitesiyle yapılarak, daha az makine çalıştırma ve daha fazla su tasarrufu sağlanması,

Tüm kirli ürünlerin bulaşık makinesinde yıkanarak daha fazla su tasarrufu sağlanması,

Bahçe damlama sistemi dönemsel çalışma saatlerinin ihtiyaca göre ayarlanıp ayarlanmadığının daha sık kontrol edilmesi,



# ENERJİ VERİMLİLİĞİ POLİTİKAMIZ VE UYGULAMALARIMIZ

## SU TÜKETİMİ - Siz Nasıl Destek Olabilirsiniz?

Diş fırçalarken ya da traş olurken muslukları kapalı tutarak, dakikada yaklaşık 15-20 litre su tasarrufu yapabilirsiniz.

Duş sürenizi 5 dakikaya indirerek, yılda 20.000 litre su tasarrufu yapabilir, atmosferi 500 kg. sera gazından kurtarabilirsiniz.

Odanızda veya genel alanlarda gördüğünüz su sızıntılarını resepsiyona bildirerek su israfına engel olabilirsiniz.

Teknik birimimiz en kısa sürede müdahale edecektir.

Geleneksel temizlik ürünlerinin içeriğinde kullanılan bazı maddeler hem sağlığımız hem de çevre açısından çok zararlı.

Üstelik gereksiz yere yıkanan her çamaşır su israfı ve daha fazla atık demek.

O yüzden hem doğaya hem bize destek olun ve değişim talep etmeden önce bir kez daha düşünün!



# ENERJİ VERİMLİLİĞİ POLİTİKAMIZ VE UYGULAMALARIMIZ

## ATIK YÖNETİMİ

Atık Yönetimi Sistemimizde öncelikli amacımız atık miktarını azaltmak, oluşan atıklarımızı iyi yöneterek çevreye en az zarar ile bertarafını sağlamak ve geri kazanılabilir olanları tekrar kazandırmaktır.

- Tehlikesiz atıkları anlaşmalı olduğumuz lisanslı bertaraf ve geri dönüşüm firmaları tarafından toplattırmaktayız.
- Çalışanlarımıza her yıl eğitim vermekteyiz.
- Genel alanlarda misafirlerin ve personelin katı atıklarını ayırabilecekleri ayrıştırma çöp kovaları bulundurmaktayız.

## ATIK YÖNETİMİ NELER YAPIYORUZ ?

- Geri dönüşümlü atıkların ayrı toplanması ve geri dönüşüme kazandırılması için her bölüme her atık için ayrı bidonlar koymaktayız; personele konunun önemini sürekli vurgulamaktayız.
- Kızartmada kullanılan atık yağların, atık yağ toplama deposunda biriktirilerek bertarafını sağlamaktayız.
- Kağıt tüketimimizi azaltmak için mümkün olduğunca yazışmalarımızı ve duyurularımızı dijital ortamda yapmaktayız.
- Tesisimizde kullanılmış olan pilleri, hem kendimiz hem de misafirlerimiz için koyduğumuz kutularda biriktirip dönemsel olarak Bakanlığın belirttiği bertaraf alanlarına göndermekteyiz.
- Yapılan tadilat ve değişimler kapsamında, atıl duruma gelen, arızalanan, metal vb özel malzemeler yine lisanslı hurdacılara satılarak, geri dönüşümü bedel karşılığı yapılmaktadır.
- Tesisimizde kullanım dışı kalan ya da artık ihtiyaç kalmayan malzemeler depolarda muhafaza edilerek, farklı amaçlar ile kullanım için çalışmalar yapılmaktadır.



# ATIK YÖNETİMİ POLİTİKAMIZ VE UYGULAMALARIMIZ

## ATIK YÖNETİMİ NELER YAPIYORUZ ?

Odalardaki tek kullanımlık buklet malzemelerini kaldırarak,yeniden doldurulabilir dispenser'lar kullanmayı; böylece hem tüketimleri hem de atıklarımızı azaltmayı hedeflemekteyiz. Yine aynı şekilde misafirlerin barlarda kullandığı plastik pipetlerin yerine, geri dönüştürülebilir kağıt pipetler almayı ve bunları da misafir talebine bağlı olarak sunmayı hedefliyoruz.

## ATIK YÖNETİMİ HEDEFLER

Geri Dönüştürülebilir Atıklar . Sıvı ve katı yağlar .

İşletmemizden çıkan tehlikeli-tehlikesiz tüm atıklar, ayrı ayrı gruplar halinde sınıflandırılarak izlenmekte ve gerekli aksiyonlar alınmaktadır.

Ana atık grupları aşağıdaki gibidir:

Geri Dönüştürülebilir Atıklar (Kağıt, Plastik, Cam, Metal,Diğer)

Kişi başı atık tüketim hesabı 2025 değerleri kayıt altında tutulacaktır



# İNSAN DEĞERLERİMİZ

## İNSAN DEĞERLERİMİZ

ANIM BUTİK OTEL olarak, insan kaynakları süreçlerinin temelinde "önce insan" diyerek, uluslararası kabul görmüş tüm insan haklarına saygı göstermeyi, bu kapsamdaki tüm yasal prosedürlere ve sözleşmelere uyum sağlamayı taahhüt ediyoruz.

## ÇALIŞMA HAYATIMIZ

Çalışanlarımıza fırsat eşitliği sunularak din, dil, ırk, cinsiyet, renk, yaş, aile kökeni, sosyal ve medeni durumu, fiziksel ve zihinsel engel ayrımı yapmaksızın eşit olarak görmekteyiz. İşe alımlarımızı bu ilke üzerinden devam ettirmekteyiz.

Çalışma arkadaşlarımız için adil, şeffaf, saygın ve güvene dayalı ilişkiler kurulmasını sağlayarak, uzun zaman birlikte çalışmayı hedeflemekteyiz.

Bilgi, görgü ve becerilerinin artırılması ile ilgili eğitim programları uygulamaktayız.

Tesisimiz, yerel istihdama katkı sağlayabilmek ve bölgesel kalkınmayı artırabilmek adına personel işe alım sürecinde bölgede yaşayan insanlara öncelik sağlamaktayız.

Ayrıca bünyemizde kesinlikle çocuk işçi çalıştırmamaktayız. Paydaş firmalarımızdan da bu duruma hassasiyet göstermelerini beklemekteyiz. Paydaşlarımızda çocuk işçi tespit edilmesi üzerine iş birliğimizi sona erdirmekteyiz.

Kadının toplumsal ve iş hayatındaki yerini her zaman önemsiyoruz.



# ÇALIŞMA HAYATIMIZ POLİTİKAMIZ VE UYGULAMALARIMIZ

## ÇALIŞANLARIMIZA SUNDUĞUMUZ İMKANLAR

- Tüm çalışanlarımız için çalışacakları departmana özel üniformalar verilmektedir. Bu üniformaların temizliği de çamaşırhanemizde ücretsiz olarak yapılmaktadır. İlaveten İş Sağlığı ve Güvenliği kapsamında, kişisel koruyucu ekipmanları ile çalışması gereken personele de koruyucu donanım temin etmekteyiz.
- Personelimiz için kahvaltı, öğle, akşam ve gece yemeği olarak 4 öğün ücretsiz yemek çıkartmaktayız.
- Çalışanlarımızın doğumgünü için tüm personelimizle birlikte pasta kestiğimiz kutlamalar yapıyoruz.
- Yakın çevremizdeki tarihi ve doğal yerlere çalışanlarımız ile birlikte gününbirlik kültürel geziler düzenliyoruz.
- İşbirliği içerisinde olduğumuz yerel bölgedeki turizm ve mesleki okullardaki öğrencilerin çalışma ve sektör tecrübesi kazanmaları adına staj imkanı yaratıyoruz. Mezun olan öğrencilerimize iş imkanı sunuyoruz.



# ÇALIŞMA HAYATIMIZ POLİTİKAMIZ VE UYGULAMALARIMIZ

## ÇALIŞMA HAYATIMIZ Hedeflerimiz Neler?

- Ülkemizdeki kadınların çalışma hayatındaki yerini daha genişletebilmek adına tesisimizde ilerleyen yıllarda mevcut kadın çalışan sayısını arttırmak.
- Engelli personel istihdamına yönelik çalışmalarımızı arttırmak.
- Bölge halkının istihdamına yönelik çalışmalarımızı arttırmak.
- Çocuk işçi çalıştıranlara engel olabilmek için bu konuyu güncel tutmak ve bilinç kazandırmak.
- Kariyer yönetimi konusunda personelin eksik yönlerini geliştirebilmek adına daha fazla eğitim planlamak.
- Tesisimizde tüm personelle beraber sosyal sorumluluk konularında daha aktif rol almak.



# ÇALIŞMA HAYATIMIZ POLİTİKAMIZ VE UYGULAMALARIMIZ

## İŞ SAĞLIĞI VE GÜVENLİĞİ

### POLİTİKAMIZ

Çalışanlarımızın sağlık, güvenlik ve mutluluğunu hedeflerimizin ayrılmaz bir parçası olarak görmekteyiz.

Bu konuda yasal yükümlülükleri yakından takip ederek hayata geçirir, düzenli olarak denetler ve uygunluğunu kontrol ederiz.

İş sağlığı ve güvenliği konusunda ekip ruhu içerisinde önleyici bir yaklaşım sergileyerek, riskleri önceden tespit eder ve düzeltici-önleyici faaliyetlerde bulunarak, verilen eğitimlerle tesis çalışanlarının güvenli, sağlıklı ve mutlu bir şekilde çalışmasını sağlarız.

- Tüm çalışanlarımızı eğitimler yardımıyla bilinçlendirmekteyiz.
- Kendilerinin, diğer çalışanların ve misafirlerimizin sağlık ve güvenliklerini tehlikeye atmamayı temel görev olarak benimsemekteyiz.
- Alt işveren, tedarikçiler, paydaşlar ve 3.tarafların da bu politikaya uygun hareket etmelerini sağlamayı hedeflemekteyiz.
- Yasal şartları temel alarak 'Sıfır İş Kazası' hedeflemekteyiz.



# ÇALIŞMA HAYATIMIZ POLİTİKAMIZ VE UYGULAMALARIMIZ

## ERİŞİLEBİLİRLİK POLİTİKAMIZ

Tesisimizde 1 adet engelli odası , genel alanlarda 2 adet engelli tuvaleti bulunmaktadır.

- **Altyapı iyileştirmeleri.** Rampalar, asansörler ve erişilebilir tuvaletler gibi fiziksel düzenlemeler.
- **Yasal düzenlemeler.** Erişilebilirlik standartlarının belirlenmesi ve uygulanmasının yasal olarak desteklenmesi.
- **Farkındalık programları.** Turizm sektöründeki personelin erişilebilirlik konusunda eğitilmesi.
- **Teknolojik çözümler.** Mobil uygulamalar aracılığıyla erişilebilir güzergahlar belirlemek veya görme engelliler için artırılmış gerçeklik teknolojileri kullanmak.
- **Hizmet personelinin eğitimi.** Engelli bireylerle etkili iletişim kurabilme ve onların ihtiyaçlarına duyarlılık konularında eğitimler.



# ÇALIŞMA HAYATIMIZ POLİTİKAMIZ VE UYGULAMALARIMIZ

## SOSYAL POLİTİKAMIZ

### KADIN HAKLARI VE CİNSİYET EŞİTLİĞİ POLİTİKAMIZ

İşletmemizde cinsiyet eşitliğine önem veririz.

- Cinsiyet farkı gözetmeksizin tüm çalışanlarımızın sağlık , güvenlik ve refahlarını sağlarız.
- Kadınların iş gücüne katılımını tüm departmanlarımızda destekler, eşit fırsatlar sunarız.
- Cinsiyet ayrımı yapmadan «eşit işe eşit ücret» politikası ile hareket ederiz.
- Eşitlik ilkesi gözetilerek görev dağılımı yaparız.
- Kariyer fırsatlarından eşit düzeyde faydalanılması için gerekli ortamı sağlarız.
- Eğitim politikaları oluşturur, kadınların katılımına ve farkındalığın artmasına destek oluruz.



# ÇALIŞMA HAYATIMIZ POLİTİKAMIZ VE UYGULAMALARIMIZ

## KADIN HAKLARI VE CİNSİYET EŞİTLİĞİ POLİTİKAMIZ

- İş-aile yaşam dengesini koruyan çalışma ortamı ve uygulamalarını oluştururuz.
- Kadınların şirket yönetiminde olmaları için destek verir, eşit fırsatlar sunarız.
- Kadınların hiçbir şekilde istismar, taciz, ayrımcılık, bastırılma, zorlama, iftira vb. durumlara maruz kalmasına müsaade etmeyiz.
- Dünyaya ve kurumumuza kattıkları değerin daima farkında olur ve varlıklarını destekleriz.



# ÇALIŞMA HAYATIMIZ POLİTİKAMIZ VE UYGULAMALARIMIZ

## SOSYAL POLİTİKAMIZ

### ÇOCUK HAKLARINI KORUMA VE İSTİSMARIN ÖNLENMESİ POLİTİKAMIZ

Dünyada son dönemde çocuk istismarı, üzerine birçok çalışma yapılmaya başlanmıştır. Ancak, çocuk istismarı toplumdan topluma ve kültürden kültüre farklı şekilde tanımlanmakta ve algılanmaktadır. Sadece cinsel istismarı değil çocuğun gelişimindeki fiziki, duygusal ve ihmal istismarı olarak incelenebilmektedir.

ANIM BUTİK OTEL olarak çocuklara yönelik yapılan sözlü veya fiziki olarak cinsellik çağrıştıran davranışlara, fiziksel ya da duygusal şiddete, karşı durmaktayız.

Tesisin sorumluluğu altında herhangi biri çocuğun yaşamını, sağlığını, gelişimini ve saygınlığını zedeleyecek zarar verebilecek davranışlar sergilemekten kaçınmaktayız.

Çalışanlarımızı bu konu hakkında bilinçlendirmekteyiz.

Çocuğa yönelik yapılan her çeşit zarardan kaçınmalarını ve şahit olunan çocuk istismarını bildirmelerini konusunda uyarmaktayız.



# ÇALIŞMA HAYATIMIZ POLİTİKAMIZ VE UYGULAMALARIMIZ

## SOSYAL POLİTİKAMIZ

### SOSYAL SORUMLULUK

ANIM BUTİK OTEL olarak topluluk olmanın değerlerimize sahip çıkarak sağlanabileceğinin bilincindeyiz.

Toplumsal sorumluluklarımızın farkındayız ve gönüllülük esasına dayalı toplumsal faaliyetlerimizi yıl içerisinde çalışanlarımız ve misafirlerimizin de katılımı ile organize etmekteyiz.

Her sezon başı ve sonunda, tüm personelimiz , İLKOKULUMUZDA minik misafirlerimiz ve bölgemiz okullarından öğrencilerimiz ile birlikte çevre temizliği yapıyoruz.



# ÇALIŞMA HAYATIMIZ POLİTİKAMIZ VE UYGULAMALARIMIZ

## MİSAFİR MEMNUNİYETİ

Tesisimizde misafirlerimize güler yüzlü davranmak, onların istek ve şikayetlerini dinleyip çözüm odaklı olmayı amaçlamaktayız. Misafirlerimizin tatilleri boyunca yaşadıkları tüm sıkıntıları ve ihtiyaçları Türk misafirperverliğiyle karşılamaktayız.

Keyifli, huzurlu ve güvenli bir tatil geçirmeleri için; rezervasyon aşamasından başlayıp tatilin bitiminden sonra da devam edecek şekilde, her türlü özel istek ve şikayetlerini misafir memnuniyet anketleri, web sitesi, QR sistemi ve misafir ilişkileri ekibimiz vasıtasıyla takip edip çözüm üretmekteyiz.

Gelen istek ve şikayetlere tarafsız ve dürüst bir yaklaşımla, hiçbir ayırım gözetmeksizin önem vererek kayıt altına alıp iyileştirme ve çözüm sürecini derhal başlatmaktayız.

# KÜLTÜREL YAPI POLİTİKAMIZ

## KÜLTÜREL YAPI

Eski Hierapolis kenti, toplam 2.700 metre uzunluğunda, 600 metre genişliğinde ve 160 metre yüksekliğindeki beyaz “kalenin” üzerine inşa edilmişti. **Pamukkale**, Denizli merkezindeki vadinin karşı tarafındaki tepelerden görülebilir. Pamukkale'nin 5–10 km yakınında ise Laodikya antik kenti bulunur. 5 km ilerisinde ise uluslararası bir termal merkez olan Karahayıt köyü vardır. Pamukkale UNESCO tarafından belirlenen Dünya Miras Listesi'nde yer almaktadır. Travertenlerin; görsel zenginliğin yanı sıra kalp rahatsızlıkları, romatizma, sindirim, solunum, dolaşım ve deri rahatsızlıklarına iyi geldiği söylenmektedir. İşletmemiz yerel/bölge halkının fikri mülkiyet haklarına saygı göstermektedir. **Hierapolis**'in Karya bölgesine sınırı olan Laodikeia ve Tripolis kentlerine yakınlığı ile bir Frig kenti olduğu iddia edilmektedir. Kentin kuruluşu ile ilgili bilgiler sınırlı olmakla birlikte; Bergama Krallığı II sırasında. MÖ 2. yüzyılın başlarında Eumenes tarafından kurulduğu ve Bergama'nın efsanevi kurucusu Telephos'un karısı Amazon kraliçesi Hiera'dan dolayı Hierapolis adını aldığı bilinmektedir. Hierapolis, Roma İmparatoru Nero döneminde MS 60 yılında meydana gelen büyük depreme kadar Helenistik kentleşme ilkelerine bağlı kalarak özgün dokusunu korumuştur. Kentin adı antik kaynaklarda daha çok "Lykos kıyısındaki **Laodikeia**" olarak geçmektedir. Diğer antik kaynaklara göre kent, MÖ 261-263 yılları arasında inşa edilmiştir. Antiochus tarafından kurulmuştur ve şehre Antiochus'un karısı Laodike'nin adı verilmiştir.

Anım Butik Otel olarak geleneksel ve çağdaş yerel kültürün otantik unsurlarını operasyonlarımızda , mutfağımızda tanıtmaya önem vermekteyiz.

## KÜLTÜREL YAPI

Denizli Sümbülü Babadağda yetişmektedir. Sandras Menekşesi Beyağaçta yetişmektedir. Hanımçiğdemi , Müşkürüm , Körboğa diken , narin lale ,yünlü gelin endemik bitkilerimizdendir.

Resepsiyonda , şehrimizin tarihi ve doğal güzelliklerinin yer aldığı broşürler bulunur.



Turizm, dünya genelinde ekonomik büyümeye katkı sağlayan önemli bir endüstridir.

Çevreye zararlı kabul edilebilecek ziyaretçi davranışlarının önlenmesi için sürdürülebilir turizm ilkelerinin hayata geçirilmesi ve turistlerin bilinçli hareket etmesi önemlidir. Çevresel tahribatı en aza indirmek için hem bireylerin hem de kurumların sorumluluk alması gerekiyor.

- **Atık Yönetimine Dikkat:** Seyahat ederken yanınızda taşıdığınız plastik ürünleri minimize etmeye çalışın. Geri dönüştürülebilir malzemeler kullanarak çevreye daha az atık bırakabilirsiniz.
- **Yerel Kültüre Saygı:** Turistik bölgelere gittiğinizde yerel kültüre ve doğaya saygı göstermek önemlidir. Özellikle koruma altındaki doğal alanlarda yapılan turlarda, yetkililerin verdiği talimatlara uymak hayati önem taşır.
- **Karbon Ayak İzini Azaltın:** Uçak yolculuğu yerine tren veya otobüs gibi daha çevre dostu ulaşım araçlarını tercih edin. Buna ek olarak, uzun mesafeli seyahatler yerine, bulunduğunuz bölgeye yakın yerleri keşfetmeyi seçin. Bu sayede, karbon ayak izinizi azaltır ve çevre üzerindeki olumsuz etkinizi en aza indirirsiniz.



**SÜRDÜRÜLEBİLİR BİR DÜNYA İÇİN  
DESTEĞİNİZE TEŞEKKÜR EDERİZ**

